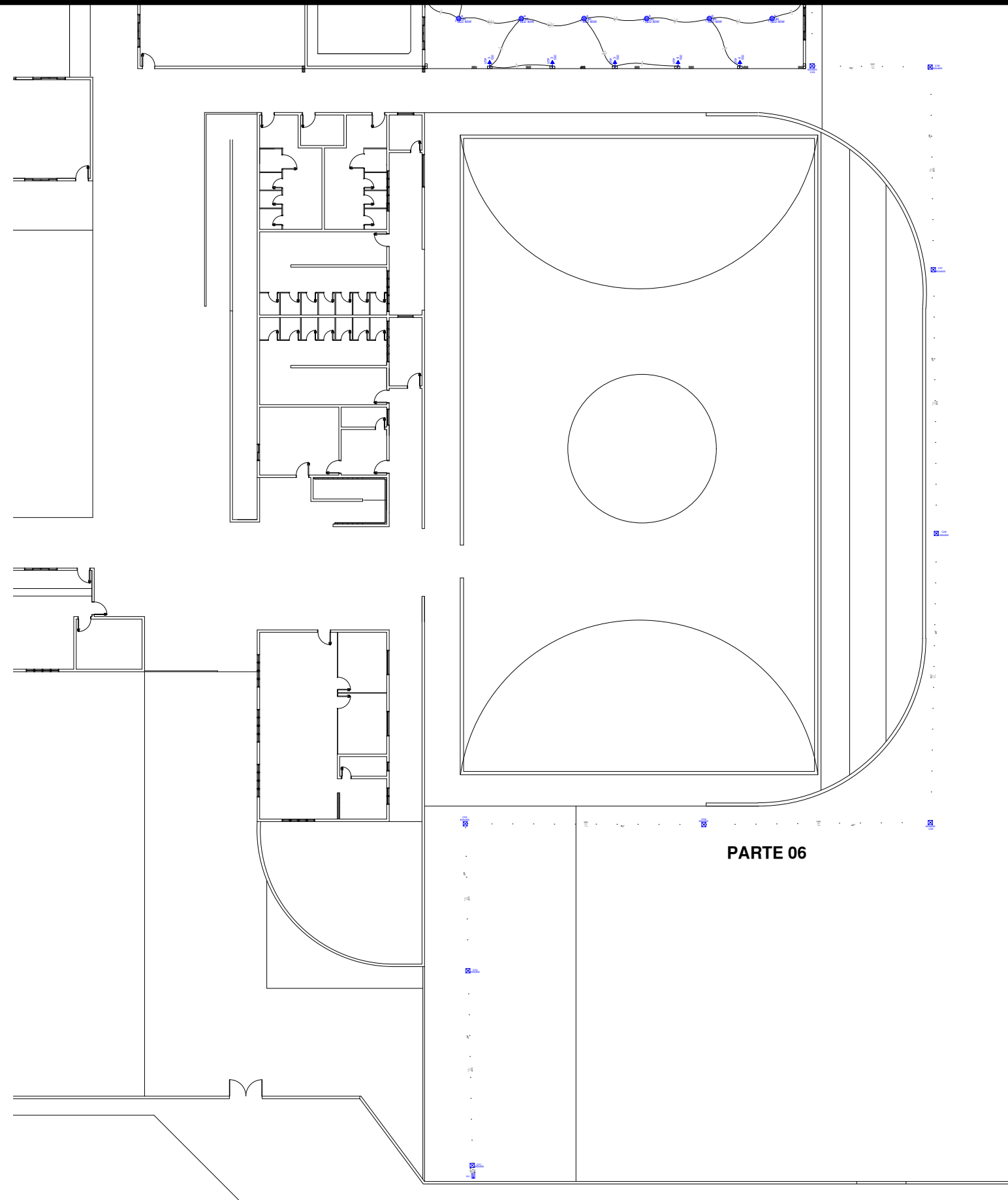


PLANTA CHAVE
ESC: S/ ESC.

PARTE 06

LEGENDA	
	Caixa de passagem de embutir no piso
	Entrada de serviço aérea
	Interruptor simples 1 tecla - 1,10m do piso
	Interruptor simples 2 teclas - 1,10m do piso
	LED 40W
	Refletor 100W
	Tomada hexagonal (NBR 14136) - 2P+T 10 A a 0,30m do piso
	Tomada hexagonal (NBR 14136) - 2P+T 10 A a 2,20m do piso
	Tomada hexagonal (NBR 14136) - 2P+T 20 A a 2,20m do piso
	Ventilador de parede



PARTE 06

DIAGRAMA UNIFILAR - PART. 06
ESC: 1/300



PREFEITURA MUNICIPAL DE
VÁRZEA GRANDE
Mais por Você. Mais por Várzea Grande.

PREFEITURA MUNICIPAL DE VÁRZEA GRANDE

Av. Castelo Branco, Espaço Municipal, 2500 - Centro Sul, Várzea Grande/MT CEP 78125-700 - Fone/Fax: 65 3688 8000

PROJETO: INSTALAÇÕES ELÉTRICAS

OBRA: AMPLIAÇÃO ESCOLAR

UNIDADE ESCOLAR:

EMEB ABDALA JOSE DE ALMEIDA

ASSUNTO:

DIAGRAMA UNIFILAR - PART. 06

LOCALIZAÇÃO:

RUA MARIA DE LOURDES JORDÃO BAIRRO: SÃO MATHEUS
CEP: 78.152.116 - VÁRZEA GRANDE

AUTOR DO PROJETO:

ALISSON PEREIRA DO PRADO
ENGENHEIRO ELETRICISTA CREAMT 53267

UNIDADE:

METROS

ESCALA:

INDICADA

DATA:

JANEIRO/2023

FOLHA Nº

04
09